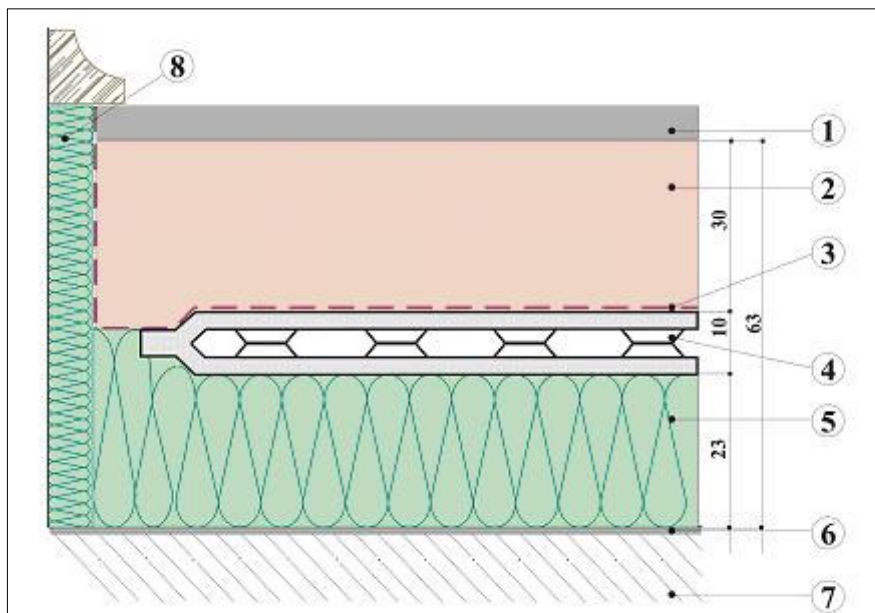


Konstruktionen

– Lastverteilschicht Modulplan Estrich



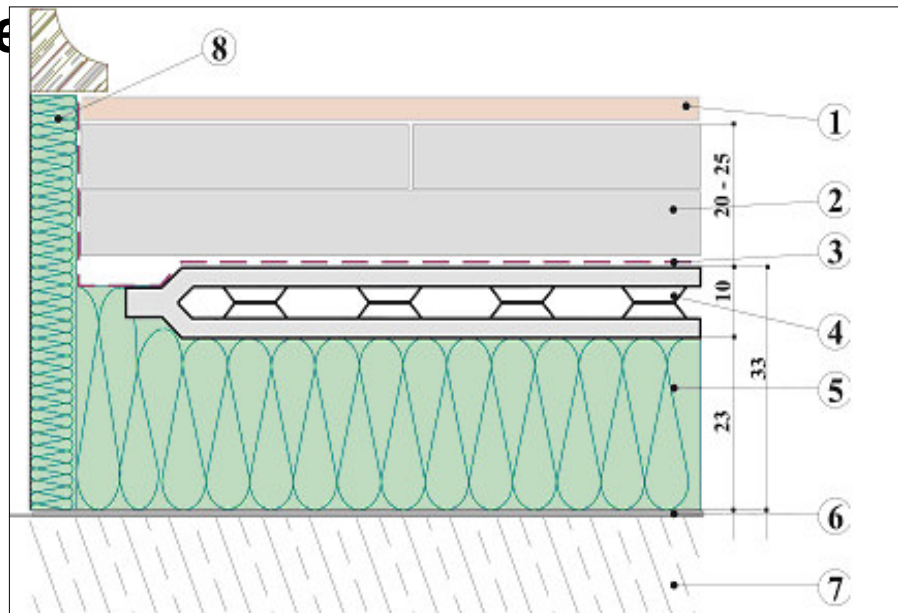
- Izvedba z estrihom Modulplan

1. Talna obloga
2. Estrih Modulplan
3. PE folija
4. Modul Klimaboden (d = 10 mm)
5. Modul izolacijska plošča (d = 23 mm)
6. Izravnalna plast
7. Podlaga
8. Dilatacijski robni trak (d = 10 mm)

Konstruktionen

– Lastverteilschicht

Trocke

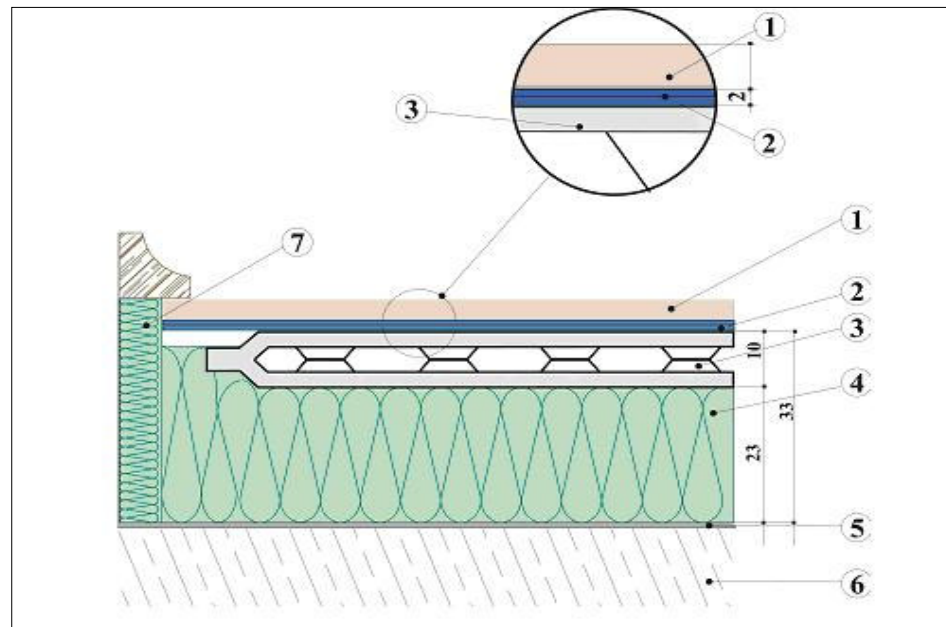


- Izvedba s suhomontažnim estrihom

1. Talna obloga
2. Suhomontažni estrih
3. PE folija
4. Modul Klimaboden ($d = 10 \text{ mm}$)
5. Modul izolacijska plošča ($d = 23 \text{ mm}$)
6. Izravnalna plast
7. Podlaga
8. Dilatacijski robni trak ($d = 10 \text{ mm}$)

Konstruktionen

– Lastverteilschicht Stahlblech

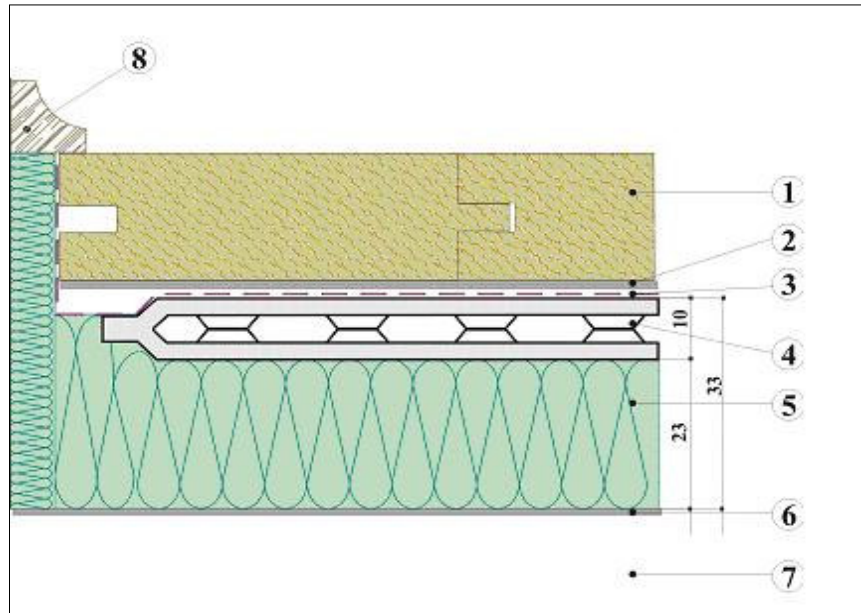


- Izvedba s pločevino kot podlago za lepljenje

1. Talna obloga
2. Križno položena in medsebojno lepljena pločevina 2 x 1 mm
3. Modul Klimaboden (d = 10 mm)
4. Modul izolacijska plošča (d = 23 mm)
5. Izravnalna plast
6. Podlaga
7. Dilatacijski robni trak (d = 10 mm)

Konstruktionen

– Lastverteilschicht Parkettboden

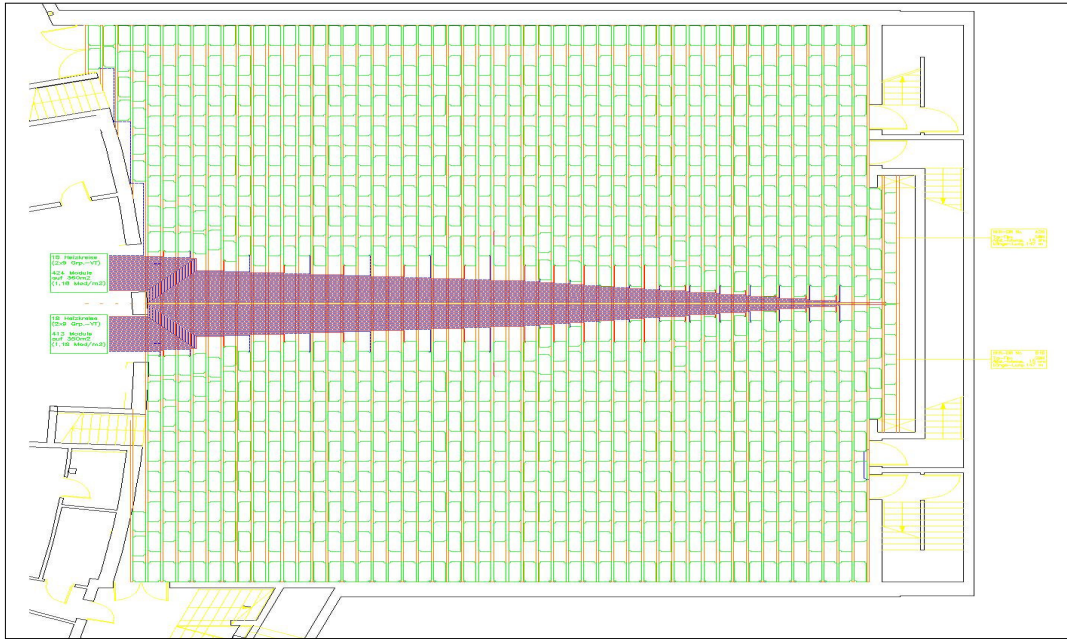


- Izvedba s plavajoče položenim parketom

1. Talna obloga
2. Zvočna izolacija za pohodni zvok
3. PE folija
4. Modul Klimaboden (d = 10 mm)
5. Modul izolacijska plošča (d = 23 mm)
6. Izravnalna plast
7. Podlaga
8. Dilatacijski robni trak (d = 10 mm)

Sporthallen

- Turnhalle Gilm - Verlegeplan



Načrt izvedbe v telovadnici